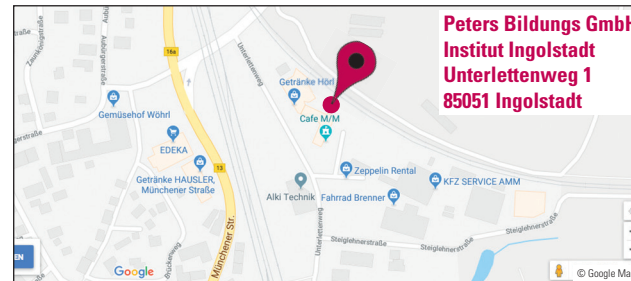


So finden Sie uns ...



Mit den öffentlichen Verkehrsmitteln: Vom Hauptbahnhof Ingolstadt die Buslinien 18 Richtung Reichertshofen-Langenbruck oder 16 Richtung Geisenfeld. Haltestelle »Unsernherrn Schule« aussteigen, über die Straße vor zur Kirche, an der Mauer entlang durch die Unterführung, dann links gehen.

Mit dem PKW: Münchener Straße stadtauswärts bis kurz vor »Unsernherrn«. An der Kreuzung links, nach der Bahnunterführung die erste Abzweigung rechts. Dann die zweite Einfahrt links auf Höhe der Gaststätte »SPORT-TREFF«. Der Eingang ist im hinteren Gebäudekomplex. Die Parkplätze vor dem Haus sind kostenlos. Wir freuen uns auf Sie!

Starttermin

Fortlaufend nach Terminvereinbarung

Weitere Informationen erhalten Sie telefonisch unter 0841 968 29-0 oder unter www.peters-bg.de/ingolstadt

Ihr Kontakt

Peters Bildungs GmbH

Institut Ingolstadt

Unterlettenweg 1

85051 Ingolstadt

Tel. 0841 968 29-0

Fax 0841 968 29-18

ingolstadt@peters-bg.de

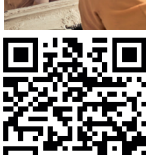
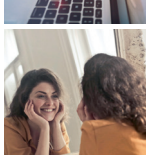
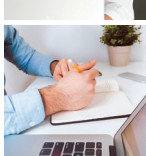
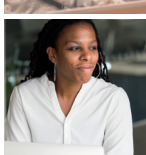
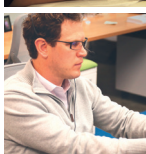
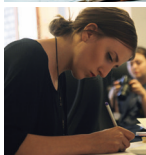
www.peters-bg.de/ingolstadt

Institut Ingolstadt



Die Peters Bildungsgruppe ist seit vielen Jahren als privater Bildungsanbieter in Bayern aktiv. Als Spezialist für Qualifizierung, Weiterbildung und berufliche Rehabilitation begleitet das Traditionsunternehmen Menschen auf ihrem beruflichen Werdegang. Mit Bildungsangeboten, die speziell auf den regionalen Arbeitsmarkt zugeschnitten sind, unterstützen wir unsere Bildungskunden erfolgreich auf Ihrem Weg in den Beruf. Die Peters Bildungsgruppe ist zertifiziert nach AZAV.

Aufgrund der besseren Lesbarkeit wurde teilweise auf eine geschlechtsspezifische Schreibweise verzichtet. Selbstverständlich ist dieses Umschulungsangebot für Frauen und Männer gleichermaßen geeignet.



Beraten und Begleiten

Stabilisierung und
individuelles
Coaching für
Arbeitsuchende

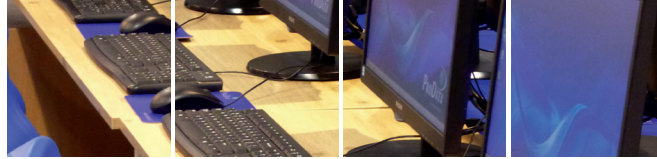
Ganzheitliche
Betreuung
nach § 16k
SGB II



Fachliche und pädagogische Betreuung

Anmeldung in Ingolstadt
Montag bis Freitag
8:00 – 13:00 Uhr
Telefon: 0841 968 29-0

In Zusammenarbeit mit
 Bundesagentur für Arbeit
jobcenter



Fotos: © fotolia.com, © pixabay.com, © Peters Bildungsgruppe



Beraten und Begleiten – Ganzheitliche Betreuung nach §16k SGB II

Maßnahmekonzept

Wir bereiten Menschen auf Grundlage ihrer vorhandenen Erfahrungen und Kompetenzen für den Arbeitsmarkt vor. Dabei fördern wir mit unserem systemischen Beratungsansatz auch die Gesundheit der Teilnehmer und Teilnehmerinnen. Wir arbeiten im Sinne einer ganzheitlichen Betreuung nach §16k SGB II.

Ganzheitliche Betreuung bedeutet, dass an besonderen, individuellen Problemlagen gearbeitet wird, die sich auf die Beschäftigungsfähigkeit auswirken. Der Coach hat dabei keine Fall-, sondern die Umsetzungsverantwortung für ausgewählte Aktivitäten. Er betrachtet dabei die Person und ihre jeweilige Lebenssituation und nimmt nicht nur arbeitsmarktrelevante Inhalte, sondern auch soziale und strukturelle Aspekte wahr. Zugleich sollen die Potenziale der Teilnehmenden aufgezeigt und individuelle Förderlücken geschlossen werden.

Die ganzheitliche Betreuung umfasst sowohl beratende als auch begleitende Aufgaben, welche sich auch auf das häusliche und sozialräumliche Umfeld der Teilnehmenden beziehen können.

Zugangsvoraussetzung / Zielgruppe

- ▶ Bürgergeldempfänger
- ▶ Personen mit einem 16k-Gutschein
- ▶ Angehörige der Zielgruppe.

Zur Zielgruppe gehören Personen, die aufgrund ihrer besonderen Problemlage Schwierigkeiten haben, Arbeit oder Ausbildung aufzunehmen und in Ihrer Beschäftigungsfähigkeit beeinträchtigt sind. Dazu gehören u. a.:

- ▶ Erwerbsfähige Leistungsberechtigte
- ▶ Migranten
- ▶ Junge Menschen, die eine Unterstützung zur Heranführung an eine Ausbildung und/oder zur Begleitung während einer Ausbildung benötigen, um ihre Ausbildungsfähigkeit zu entwickeln.

Inhaltliche Gestaltung

Erstgespräch 6 CE (max. 3 Termine)

- ▶ Besprechung der aktuellen Lebenssituation
- ▶ Ermittlung des Coachingbedarfs mit Zielwegplanung
- ▶ Abschluss von Zielvereinbarungen zur Umsetzung individueller Handlungsstrategien

Unterstützung in der konkreten persönlichen und familiären Situation z. B.

- ▶ Aufbau von Tagesstrukturen
- ▶ Verbesserung sozialer Handlungskompetenzen,
- ▶ Stärkung der Vereinbarkeit von Familie und Beruf

Unterstützung in Form von Alltagshilfen z. B.

- ▶ Nutzung öffentlicher Verkehrsmittel
- ▶ Umgang mit Geld
- ▶ Hilfestellung bei Behördengängen und Antragsstellungen

Krisenintervention bzw. Konfliktbewältigung

- ▶ Lösungsorientierte Ansätze

Unterstützung bei psychosozialen Problemen

- ▶ Suchtproblematik, Gesundheitsprobleme
- ▶ Entwicklung von Sprachkompetenzen

Aufbau beruflicher Handlungskompetenzen

- ▶ Förderung der Flexibilität im Arbeitsalltag

Übergangmanagement

- ▶ Förderung von Anschlussperspektiven

Beschäftigungs- und ausbildungsbegleitende Angebote

(nur zutreffend bei Aufnahme einer Beschäftigung / Ausbildung während der Dauer einer ganzenheitlichen Betreuung)

Individuelle Hilfestellungen bei der Heranführung an eine Berufsorientierung, Ausbildung oder Ausbildungsbegleitung

- ▶ Unterstützung bei der Suche nach Ausbildungsbetrieben
- ▶ Vorbereitung auf und Begleitung zu Bewerbungsgesprächen
- ▶ Individuelle Betreuung am Arbeitsplatz,
- ▶ Ansprechpartner für den Ausbildungsbetrieb,
- ▶ Koordination von der Ausbildung in eine anschließende Beschäftigung

Ablauf und Dauer

Die Maßnahme zur »ganzheitlichen Betreuung« kann zeitlich und inhaltlich flexibel gestaltet werden.

Art der Maßnahme:

Einzelmaßnahme

Durchführungsform:

Präsenz

Umfang:

96 Coachingeinheiten (CE) zu je 45 Minuten

Dauer:

Insgesamt 26 Wochen

Termine:

Wöchentliche flexible Termine, je nach Bedarf des Teilnehmers an einem oder mehreren Tagen pro Woche; mindestens 2 CE pro Woche

Betreuung:

Kann auch beim Teilnehmer vor Ort erfolgen

Kosten

Die individuelle Förderfähigkeit klärt der zuständige Leistungsträger im Vorfeld.

Abschluss

Den Teilnehmenden wird nach Abschluss der Maßnahme eine Teilnahmebescheinigung mit Angaben zum Inhalt, zeitlichen Umfang (Coachingeinheiten) und Ziel der Maßnahme ausgehändigt.

