

So finden Sie uns ...



Kurzparkmöglichkeit vor dem Haus. Weitere Parkplätze auf der Grieserwiese. Für Teilnehmer unserer Kurse gibt es direkte Parkmöglichkeiten am Haus, Informationen dazu erhalten Sie vor Kursbeginn.

Anfahrt mit dem Bus:

Vom Bahnhof mit Linie 10 Richtung Metzentel, Haltestelle »Grieserwiese«; Linie 1 Richtung Preisenberg, Haltestelle »Kupfereck« oder »Grieserwiese«.

Wir freuen uns auf Sie!

Starttermin

monatlich

Weitere Informationen erhalten Sie telefonisch unter 0871 973 92-0 und auf unserer Homepage unter www.peters-bg.de/landshut

Ihr Kontakt

Peters Bildungs GmbH
 Institut Landshut
 Klaus Seisenberger
 Innere Münchener Straße 32
 84036 Landshut
 Tel. 0871 973 92-0
 Fax 0871 973 92-18
landshut@peters-bg.de
www.peters-bg.de/landshut

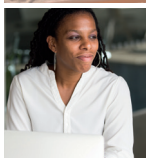
Ansprechpartner:
 Lisa Geisberger
 Klaus Seisenberger

Weitere Bildungsangebote im Institut Landshut

- ▶ Expert – Vorsprung durch Kompetenz
- ▶ Berufliche Eingliederung für Menschen mit Schwerbehinderung
- ▶ Qualifikation zur Inklusionsassistentenz
 -> Betreuungsassistentenz
 -> Assistenz für Kinder und Jugendliche
 -> Assistenz für Erwachsene
- ▶ Berufspraktische Qualifizierung für Migrantinnen mit berufsbezogenem Deutsch in den Berufsfeldern:
 -> Einzelhandel und Verkauf
 -> Hotel, Gastronomie, Hauswirtschaft
- ▶ Individuelles Persönlichkeitstraining für den beruflichen Wiedereinstieg
- ▶ Spezialist/Spezialistin Import/Export
- ▶ Vorbereitung auf Umschulung/Ausbildung
- ▶ Qualifizierung Verkauf mit IHK anerkannten Qualifizierungsbausteinen

Die Peters Bildungsgruppe ist seit vielen Jahren als privater Bildungsanbieter in Bayern aktiv. Als Spezialist für Qualifizierung, Weiterbildung und berufliche Rehabilitation begleitet das Traditionsunternehmen Menschen auf ihrem beruflichen Werdegang. Mit Bildungsangeboten, die speziell auf den regionalen Arbeitsmarkt zugeschnitten sind, unterstützen wir unsere Bildungskunden erfolgreich auf Ihrem Weg in den Beruf. Die Peters Bildungsgruppe ist zertifiziert nach AZAV.

Aufgrund der besseren Lesbarkeit wurde teilweise auf eine geschlechtsspezifische Schreibweise verzichtet. Selbstverständlich ist dieses Eingliederungsangebot für Frauen und Männer gleichermaßen geeignet.



Berufliche Eingliederung für Menschen mit gesundheitlicher Einschränkung

Monatlicher Start in Landshut



*mehr Wissen
mehr Chancen*

Anmeldung in Landshut:
 Montag bis Donnerstag
 8:00 – 16:00 Uhr (durchg.)
 Freitag 8:00 – 13:00 Uhr
Telefon: 0871 973 92-0

In Zusammenarbeit mit den Trägern der beruflichen Rehabilitation



Fotos: © fotolia.com, © pixabay.com, © Peters Bildungsgruppe



Beruf. Eingliederung für Menschen mit gesundheitlicher Einschränkung

Mehr Wissen – mehr Chancen

Die berufliche Eingliederung stellt für Menschen mit gesundheitlicher Einschränkung häufig, trotz eines Arbeitsmarktes mit niedrigen Arbeitslosenzahlen, eine Herausforderung dar. Die Unterstützung durch eine derartige Maßnahme erweist sich deshalb für viele als notwendig und sehr hilfreich.

Das Institut Peters und deren Mitarbeiter verfügen über viele Jahre Erfahrung in der beruflichen Bildung und Integration, auch von schwerbehinderten Menschen. Gerne unterstützen wir unsere Teilnehmer um ihre Erfolgsaussichten auf dem Arbeitsmarkt deutlich zu steigern.

Zugangsvoraussetzung

Menschen mit gesundheitlicher Einschränkung aus dem Rechtskreis SGB III, die erwerbsfähig und leistungsberechtigt sind.

Ziel

Das Ziel der Maßnahme ist es, die Chancen der Teilnehmer zu erhöhen, auf dem Arbeitsmarkt wieder Fuß zu fassen. Unsere erfahrenen Mitarbeiter erarbeiten zusammen mit den Teilnehmern Bewerberprofile, Vermittlungsstrategien und geben viele Tipps und Informationen über berufliche Möglichkeiten weiter. Über betriebliche Praktika können Erfahrungen und Kontakte gesammelt werden, so dass die Aufnahme eines versicherungspflichtigen Arbeitsverhältnisses erreicht werden kann.

Lehrgangsinhalte

Berufliche und persönliche Situationsanalyse

- ▶ Individuelle Situationsanalyse
- ▶ Stärken/Schwächen/Profiling
- ▶ Auswertung bisheriger Bemühungen

Zielrichtung festlegen

- ▶ Intensivierung neuer Arbeitgeberkontakte
- ▶ Unterbreitung von Vermittlungsstrategien
- ▶ Positives Leistungsbild
- ▶ Optimierung der Stellensuche

Bewerbungsinstrumente zur Verfügung stellen

- ▶ Betreuung durch einen Coach
- ▶ Optimierung von Bewerbungsunterlagen
- ▶ Vorbereitung von Vorstellungsgesprächen
- ▶ Vermittlung von Praktika
- ▶ Gemeinsame Stellenakquise
- ▶ EDV-Anleitung
- ▶ Telefontraining
- ▶ Selbstvermarktungsstrategien
- ▶ Einzelgespräche

Workshopthemen

- ▶ Gesundheitsorientierung
- ▶ Umgang mit wirtschaftlichen Ressourcen
- ▶ Sozial-/Arbeitsrecht

Nachbetreuung bis 6 Monate nach der Arbeitsaufnahme

Ablauf und Dauer

Termin

monatlicher Einstieg

Individuelle Teilnahme

6 Monate, bei Bedarf kann die Maßnahme bis zu 3 Monate verlängert werden.
Zwei Präsenztage pro Woche.

Unterrichtszeiten

Montag 8:00 – 15:30 Uhr

Donnerstag 8:00 – 15:30 Uhr

Einzelgespräche nach Terminvereinbarung

Infotermin

im Institut Peters, jeden Mittwoch
von 14:00 Uhr bis 16:00 Uhr

