

So finden Sie uns ...



Kurzparkmöglichkeit vor dem Haus. Weitere Parkplätze auf der Grieserwiese. Für Teilnehmer unserer Kurse gibt es direkte Parkmöglichkeiten am Haus, Informationen dazu erhalten Sie vor Kursbeginn.

Anfahrt mit dem Bus:

Vom Bahnhof mit Linie 10 Richtung Metzental, Haltestelle »Grieserwiese«; Linie 1 Richtung Preisenberg, Haltestelle »Kupfereck« oder »Grieserwiese«.

Wir freuen uns auf Sie!

Starttermin

Coaching nach Vereinbarung

Weitere Informationen erhalten Sie telefonisch unter 0871 973 92-0 und auf unserer Homepage unter www.peters-bg.de/landshut

Ihr Kontakt

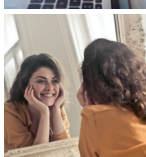
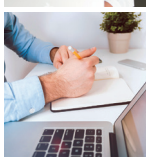
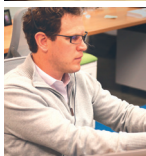
Peters Bildungs GmbH
Institut Landshut
Innere Münchener Straße 32
84036 Landshut
Tel. 0871 973 92-0
Fax 0871 973 92-18
landshut@peters-bg.de
www.peters-bg.de/landshut

Ansprechpartner:
Klaus Seisenberger

Weitere Bildungsangebote im Institut Landshut

- ▶ Expert – Vorsprung durch Kompetenz
- ▶ Berufliche Eingliederung für Menschen mit Schwerbehinderung
- ▶ Qualifikation zur Inklusionsassistentin
-> Betreuungsassistentin
-> Assistenz für Kinder und Jugendliche
-> Assistenz für Erwachsene
- ▶ Berufspraktische Qualifizierung für Migrantinnen mit berufsbezogenem Deutsch in den Berufsfeldern:
-> Pflege, Betreuung, Hauswirtschaft
- ▶ Individuelles Persönlichkeitstraining für den beruflichen Wiedereinstieg
- ▶ Sachbearbeiter / Sachbearbeiterin in Logistik
- ▶ Vorbereitung auf Umschulung / Ausbildung
- ▶ Qualifizierung Verkauf mit IHK anerkannten Qualifizierungsbausteinen
- ▶ Qualifizierung zur Betreuungsassistentin / zum Betreuungsassistenten nach § 43 b i. V. m. § 53 b, SGB XI

Die Peters Bildungsgruppe ist seit vielen Jahren als privater Bildungsanbieter in Bayern aktiv. Als Spezialist für Qualifizierung, Weiterbildung und berufliche Rehabilitation begleitet das Traditionsunternehmen Menschen auf ihrem beruflichen Werdegang. Mit Bildungsangeboten, die speziell auf den regionalen Arbeitsmarkt zugeschnitten sind, unterstützen wir unsere Bildungskunden erfolgreich auf Ihrem Weg in den Beruf. Die Peters Bildungsgruppe ist zertifiziert nach AZAV.



Individuelles Persönlichkeits-training für den beruflichen Wiedereinstieg (IPT 96)

Heranführung an den Ausbildungs- und Arbeitsmarkt
Je nach Bedarf als Präsenz-, Hybrid-, oder Onlinemaßnahme
(gemäß § 45 SGB III, mit AVGS)



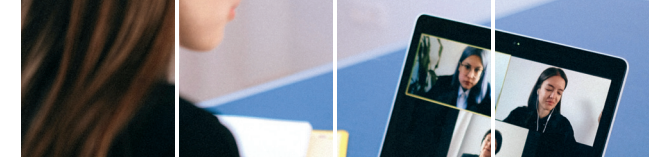
Coaching nach Vereinbarung

Anmeldung in Landshut:
Montag bis Donnerstag
8:00 – 16:00 Uhr (durchg.)
Freitag 8:00 – 13:00 Uhr
Telefon: 0871 973 92-0

In Zusammenarbeit mit
 Bundesagentur für Arbeit
jobcenter 



Fotos: © fotolia.com, © pixabay.com, © Peters Bildungsgruppe



Individuelles Persönlichkeitstraining für den berufl. Wiedereinstieg (IPT 96)

Coachingmaßnahme

Ziel ist die Vermittlung in eine sozialversicherungspflichtige Beschäftigung. Gemeinsam mit dem Teilnehmer suchen wir nach passenden Arbeitsstellen. Unsere Bewerbungsprofis stehen dabei beratend und unterstützend den Klienten zur Seite. Manchmal sind es nur Kleinigkeiten, die letztendlich den Ausschlag für eine Zu- oder Absage im Bewerbungsverfahren geben können.

Bei dem »Individuellen Persönlichkeitstraining 96« handelt es sich um eine Maßnahme, die je nach Bedarf als Präsenz-, Hybrid- oder Onlineveranstaltung durchgeführt werden kann. Die Art der Durchführung wird bereits im Vorfeld der Maßnahme festgelegt.

Zielgruppe

- ▶ Erwerbsfähige Leistungsberechtigte (i. S. d. § 7 SGB II)
- ▶ Ausbildungssuchende
- ▶ Von Arbeitslosigkeit bedrohte Arbeitssuchende

Zugangsvoraussetzung

Geeignet für alle Kunden der Agentur für Arbeit und des Jobcenters. Auch für Selbstzahler.

Kursziel

Das individuelle Persönlichkeitstraining hat die nachhaltige berufliche Wiedereingliederung am ersten Arbeitsmarkt zum Ziel. Dies soll erreicht werden durch:

- ▶ Stärkung der Arbeitsmarktorientierung
- ▶ Schulung des Bewerberverhaltens und der Selbstvermarktung
- ▶ Vorbereitung auf Vorstellungsgespräche
- ▶ Nachhaltige Verbesserung der beruflichen (Re-)Integration

Inhalte (IPT mit 96 Coachingeinheiten)

Erstgespräch

- ▶ Besprechung der aktuellen Lebenssituation
- ▶ Ermitteln des Coachingbedarfes

Stärkung der Arbeitsmarktorientierung

- ▶ Nutzung individueller Netzwerke
- ▶ Konzentration auf realisierbare Ziele unter Berücksichtigung der persönlichen Voraussetzungen
- ▶ Informationen sammeln über Ausbildungs- und Arbeitsmarkt-möglichkeiten
- ▶ Erarbeitung von Entwicklungsperspektiven

Bewerbungscoaching

- ▶ Stärken der Eigeninitiative und Motivation
- ▶ Verbesserung der regionalen Mobilität

Selbstvermarktungsstrategien

- ▶ Entwicklung individueller Selbstvermarktungsstrategien
- ▶ Bewerbungsmanagement

Unterstützung zur Entscheidungsfindung

- ▶ Erarbeiten realistischer beruflicher Perspektiven und evtl. bestehender alternativer Berufsmöglichkeiten

Vorbereiten auf Vorstellungsgespräche

- ▶ Bewerbungsgespräche auch im virtuellen Raum
- ▶ Vorbereitung auf Auswahltests und Assessmentcenter

Optional: Betriebliche Erprobung

Bei Bedarf können Sie Probearbeitstage oder Praktika von bis zu vier Wochen (bei einem Arbeitgeber) absolvieren. Das Coaching läuft in dieser Zeit für Sie weiter.

Aufgrund der besseren Lesbarkeit wurde teilweise auf eine geschlechtsspezifische Schreibweise verzichtet. Selbstverständlich ist dieses Coachingangebot für Frauen und Männer gleichermaßen geeignet.

Ablauf und Dauer

Maßnahmedauer

Je nach individueller Leistungsfähigkeit und wöchentlicher Anwesenheit kann die Betreuung bis zu 26 Wochen umfassen.

Coachingeinheiten

96 Coachingeinheiten (CE) zu je 45 Minuten
2 CE bis zu 8 CE pro Woche an mindestens zwei Terminen je Woche.

Einzelcoaching

Kosten

Diese Maßnahme ist nach AZAV zertifiziert. Die Förderung über einen Aktivierungs- und Vermittlungsgutschein ist möglich. Bitte fragen Sie Ihren zuständigen Vermittler / Ihre zuständige Vermittlerin.

Abschluss

Die Coachingmaßnahme schließt mit einer Teilnahmebescheinigung der Peters Bildungsgruppe ab.

