

## Institut Bayreuth

### Unsere Bildungsangebote

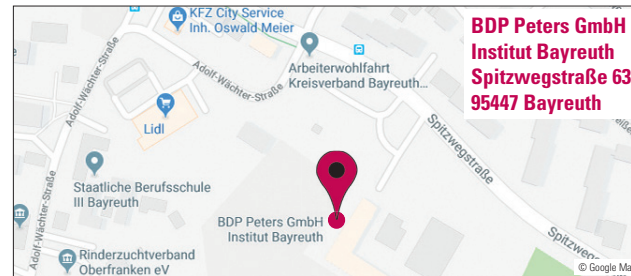
- ▶ Umschulung zur/zum Steuerfachangestellten
- ▶ Qualifizierung zum Alltagsbegleiter/-in
  - > Pflegeassistent/-in
  - > Betreuungsassistent/-in
  - > Hauswirtschaft
- ▶ Wirtschaftsenglisch (Business English)
- ▶ Buchhaltungsfachkraft
- ▶ Integrationslehrgänge/Deutsch
- ▶ Deutsch für den Beruf
- ▶ Bewerbungscoaching
- ▶ Berufliche Wiedereingliederung
- ▶ Firmenschulungen

Besuchen Sie unsere Homepage unter [www.peters-bg.de/bayreuth](http://www.peters-bg.de/bayreuth) oder fordern Sie unsere Flyer für die einzelnen Fachbereiche an!

Die Peters Bildungsgruppe ist seit vielen Jahren als privater Bildungsanbieter in Bayern aktiv. Als Spezialist für Qualifizierung, Weiterbildung und berufliche Rehabilitation begleitet das Traditionsunternehmen Menschen auf ihrem beruflichen Werdegang. Mit Bildungsangeboten, die speziell auf den regionalen Arbeitsmarkt zugeschnitten sind, unterstützen wir unsere Bildungskunden erfolgreich auf Ihrem Weg in den Beruf. Die Peters Bildungsgruppe ist zertifiziert nach AZAV.

Aufgrund der besseren Lesbarkeit wurde teilweise auf eine geschlechtsspezifische Schreibweise verzichtet. Selbstverständlich ist dieses Coachingangebot für Frauen und Männer gleichermaßen geeignet.

## So finden Sie uns ...



Parkplätze direkt am Schulungsgebäude oder in unmittelbarer Nähe. Busverbindung direkt gegenüber.

Im Falle von Kontaktverboten im Rahmen der Bay IFSMV führen wir den Unterricht online/digital weiter!

## Starttermin

### nach Vereinbarung

Nehmen Sie bitte baldmöglichst mit uns Kontakt auf, um Termine zu vereinbaren.

Telefonisch erreichen Sie uns unter 0921 726 24-0 und auf unserer Homepage unter [www.peters-bg.de/bayreuth](http://www.peters-bg.de/bayreuth)

### Bürozeiten im Institut Bayreuth

Montag bis Donnerstag jeweils von 8:00 bis 16:00 Uhr  
Freitag von 8:00 bis 13:00 Uhr

## Ihr Kontakt

### BDP Peters GmbH

Institut Bayreuth  
Spitzwegstraße 63  
95447 Bayreuth

Tel. 0921 726 24-0

Fax 0921 726 24-29

[silvia.schuessel@bdp-bildung.de](mailto:silvia.schuessel@bdp-bildung.de)

[www.peters-bg.de/bayreuth](http://www.peters-bg.de/bayreuth)

Ansprechpartnerinnen:

Frau Britta Rudolf

Frau Silvia Schüssel

# Individuelles Persönlichkeits- training für den beruflichen Wiedereinstieg (IPT 32 / IPT 48 / IPT 96)

Heranführung an den Ausbildungs- und Arbeitsmarkt

Je nach Bedarf als Präsenz-, Hybrid-, oder Onlinemaßnahme  
(gemäß § 45 SGB III, mit AVGS)



## Coaching nach Vereinbarung

Anmeldung in Bayreuth:

Mo. – Do. 8:00 – 16:00 Uhr

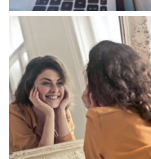
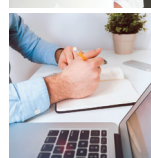
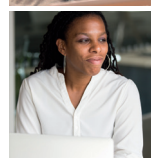
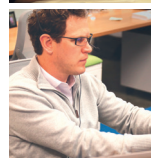
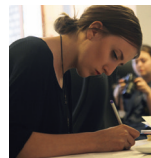
Fr. 8:00 – 12:30 Uhr

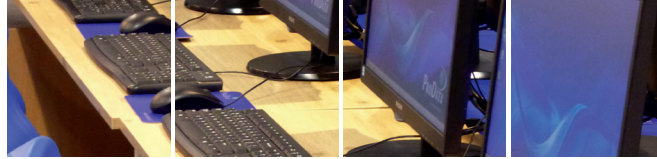
Telefon: 0921 726 24-0

In Zusammenarbeit mit



jobcenter





Fotos: © fotolia.com, © pixabay.com, © Peters Bildungsgruppe



Individuelles Persönlichkeitstraining für den berufl. Wiedereinstieg

## Coachingmaßnahme

Ziel ist die Vermittlung in eine sozialversicherungspflichtige Beschäftigung. Gemeinsam mit dem Teilnehmer suchen wir nach passenden Arbeitsstellen. Unsere Bewerbungsprofis stehen dabei beratend und unterstützend den Klienten zur Seite. Manchmal sind es nur Kleinigkeiten, die letztendlich den Ausschlag für eine Zu- oder Absage im Bewerbungsverfahren geben können.

Bei dem »Individuellen Persönlichkeitstraining« handelt es sich um eine Maßnahme, die je nach Bedarf als Präsenz-, Hybrid- oder Onlineveranstaltung durchgeführt werden kann. Die Art der Durchführung wird bereits im Vorfeld der Maßnahme festgelegt.

## Zielgruppe

- ▶ Erwerbsfähige Leistungsberechtigte (i. S. d. § 7 SGB II)
- ▶ Ausbildungssuchende
- ▶ Von Arbeitslosigkeit bedrohte Arbeitssuchende

## Zugangsvoraussetzung

Geeignet für alle Kunden der Agentur für Arbeit und des Jobcenters. Auch für Selbstzahler.

## Kursziel

Das individuelle Persönlichkeitstraining hat die nachhaltige berufliche Wiedereingliederung am ersten Arbeitsmarkt zum Ziel. Dies soll erreicht werden durch:

- ▶ Stärkung der Arbeitsmarktorientierung
- ▶ Schulung des Bewerberverhaltens und der Selbstvermarktung
- ▶ Vorbereitung auf Vorstellungsgespräche
- ▶ Nachhaltige Verbesserung der beruflichen (Re-)Integration

## Inhalte (IPT mit 32, 48 oder 96 Coachingeinheiten)

### Erstgespräch

- ▶ Besprechung der aktuellen Lebenssituation
- ▶ Ermitteln des Coachingbedarfes

### Stärkung der Arbeitsmarktorientierung

- ▶ Nutzung individueller Netzwerke
- ▶ Konzentration auf realisierbare Ziele unter Berücksichtigung der persönlichen Voraussetzungen
- ▶ Informationen sammeln über Ausbildungs- und Arbeitsmarktmöglichkeiten
- ▶ Erarbeitung von Entwicklungsperspektiven

### Bewerbungscoaching

- ▶ Stärken der Eigeninitiative und Motivation
- ▶ Verbesserung der regionalen Mobilität

### Selbstvermarktungsstrategien

- ▶ Entwicklung individueller Selbstvermarktungsstrategien
- ▶ Bewerbungsmanagement

### Unterstützung zur Entscheidungsfindung

- ▶ Erarbeiten realistischer beruflicher Perspektiven und evtl. bestehender alternativer Berufsmöglichkeiten

### Vorbereiten auf Vorstellungsgespräche

- ▶ Bewerbungsgespräche auch im virtuellen Raum
- ▶ Vorbereitung auf Auswahltests und Assessmentcenter

### Optional: Betriebliche Erprobung

Bei Bedarf können Sie Probearbeitstage oder Praktika von bis zu vier Wochen (bei einem Arbeitgeber) absolvieren. Das Coaching läuft in dieser Zeit für Sie weiter.

## Ablauf und Dauer

**Das IPT kann mit 32, 48 oder 96 Coachingeinheiten belegt werden!**

### Coaching mit 32 Coachingeinheiten

Maßnahmedauer max. 8 Wochen  
32 Coachingeinheiten (CE) zu je 45 Minuten.  
2 bis 8 CE pro Woche.

### Coaching mit 48 Coachingeinheiten

Maßnahmedauer max. 12 Wochen  
48 Coachingeinheiten (CE) zu je 45 Minuten.  
2 bis 8 CE pro Woche.

### Coaching mit 96 Coachingeinheiten

Maßnahmedauer max. 26 Wochen  
96 Coachingeinheiten (CE) zu je 45 Minuten.  
2 bis 8 CE pro Woche.

### Einzelcoaching

## Kosten

Diese Maßnahme ist nach AZAV zertifiziert. Die Förderung über einen Aktivierungs- und Vermittlungsgutschein ist möglich. Bitte fragen Sie Ihren zuständigen Vermittler/Ihre zuständige Vermittlerin.

## Abschluss

Die Coachingmaßnahme schließt mit einer Teilnahmebescheinigung der Peters Bildungsgruppe ab.

