

## Institut Bayreuth

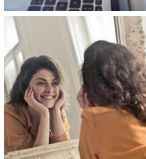
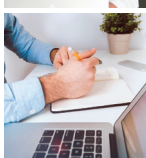
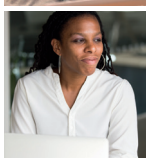
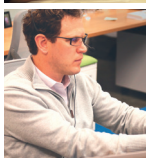
### Unsere Bildungsangebote

- ▶ Umschulung zur/zum Steuerfachangestellten
- ▶ Qualifizierung zum Alltagsbegleiter/-in  
-> Pflegeassistent/-in  
-> Betreuungsassistent/-in  
-> Hauswirtschaft
- ▶ Wirtschaftsentgisch (Business English)
- ▶ Buchhaltungsfachkraft
- ▶ Integrationslehrgänge/Deutsch
- ▶ Deutsch für den Beruf
- ▶ Bewerbungscoaching
- ▶ Berufliche Wiedereingliederung
- ▶ Firmenschulungen

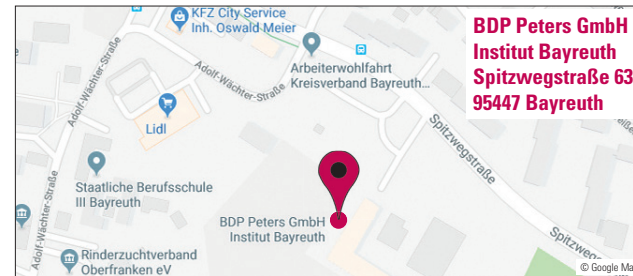
Besuchen Sie unsere Homepage unter [www.peters-bg.de/bayreuth](http://www.peters-bg.de/bayreuth) oder fordern Sie unsere Flyer für die einzelnen Fachbereiche an!

Die Peters Bildungsgruppe ist seit vielen Jahren als privater Bildungsanbieter in Bayern aktiv. Als Spezialist für Qualifizierung, Weiterbildung und berufliche Rehabilitation begleitet das Traditionsunternehmen Menschen auf ihrem beruflichen Werdegang. Mit Bildungsangeboten, die speziell auf den regionalen Arbeitsmarkt zugeschnitten sind, unterstützen wir unsere Bildungskunden erfolgreich auf Ihrem Weg in den Beruf. Die Peters Bildungsgruppe ist zertifiziert nach AZAV.

Aufgrund der besseren Lesbarkeit wurde teilweise auf eine geschlechtsspezifische Schreibweise verzichtet. Selbstverständlich ist dieses Qualifizierungsangebot für Frauen und Männer gleichermaßen geeignet.



## So finden Sie uns ...



Parkplätze direkt am Schulungsgebäude oder in unmittelbarer Nähe. Busverbindung direkt gegenüber.

## Starttermin

### auf Anfrage

Nehmen Sie bitte baldmöglichst mit uns Kontakt auf, um Termine zu vereinbaren.

Telefonisch erreichen Sie uns unter 0921 726 24-0 und auf unserer Homepage unter [www.peters-bg.de/bayreuth](http://www.peters-bg.de/bayreuth)

### Bürozeiten im Institut Bayreuth

Montag bis Donnerstag jeweils von 8:00 bis 16:00 Uhr  
Freitag von 8:00 bis 12:30 Uhr

## Ihr Kontakt

### BDP Peters GmbH

Institut Bayreuth  
Spitzwegstraße 63  
95447 Bayreuth

Tel. 0921 726 24-0  
Fax 0921 726 24-29  
info@bdp-bildung.de

[www.peters-bg.de/bayreuth](http://www.peters-bg.de/bayreuth)

Ansprechpartnerinnen:  
Frau Britta Rudolf  
Frau Silvia Schüssel

# Qualifizierung zur Pflegeassistentin zum Pflegeassistent Senioren

Bildungsangebot in Teilzeit



*mehr Wissen  
mehr Chancen*

### Anmeldung

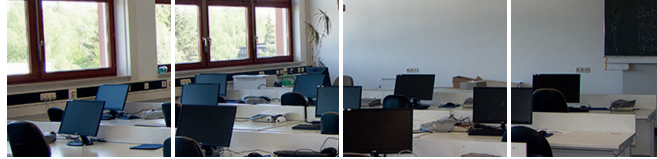
Mo. – Do. 8:00 – 16:00 Uhr  
Fr. 8:00 – 12:30 Uhr

Telefon: 0921 726 24-0

In Zusammenarbeit mit



**jobcenter**



Fotos: © fotolia.com, © pixabay.com, © Peters Bildungsgruppe



Qualifizierung zur Pflegeassistentin/zum Pflegeassistent

## Gute Pflege wird immer wichtiger

Als Mitarbeiter im Pflegebereich sind die Teilnehmer nach erfolgreichem Abschluss des Lehrgangs mit den zeitgemäßen Methoden des Pflegehelfers vertraut. Sie beherrschen die Grundlagen der Pflege. Weiterhin lernen sie Faktoren der gesunden Ernährung kennen. Der Lehrgang vermittelt alle notwendigen Grundkenntnisse für eine qualifizierte Tätigkeit im Gesundheits- und Pflegebereich.

## Wer kann teilnehmen?

Teilnehmen können Interessierte mit und ohne Vorkenntnissen sowie Arbeitssuchende und Arbeitslose, die Arbeitslosengeld I oder Arbeitslosengeld II beziehen. Voraussetzungen sind ausreichende Deutschkenntnisse und die Eignung sowie das Interesse für eine Tätigkeit im sozialpflegerischen Betreuungsbereich bzw. im Gesundheitsdienstbereich. Zudem qualifiziert die Maßnahme auch Bildungskunden in bestehenden Arbeitsverhältnissen weiter, um die Weiterentwicklung im Beruf zu fördern.

## Zugangsvoraussetzung

- ▶ Rehabilitanden aus dem Betreuungsbereich, die in den Pflegebereich wechseln wollen
- ▶ Jugendliche unter 25 Jahren und junge Erwachsene
- ▶ Frauen (Berufsrückkehrerinnen)
- ▶ Männer
- ▶ Langzeitarbeitslose
- ▶ Geringqualifizierte
- ▶ Ältere ab 40 Jahre und bis über 50 Jahre

## Inhalt

### Grund- und Behandlungspflege (325 UE)

- ▶ Wissen und Fertigkeiten der Grundpflege
- ▶ Aktivieren und Mobilisieren von Patienten
- ▶ Begleitung und Kommunikation
- ▶ Körperpflege und Hilfe bei der Ernährung
- ▶ Vermeiden von Zweiterkrankungen
- ▶ Krankheitslehre
- ▶ Hygiene
- ▶ Krankenbeobachtung
- ▶ Dokumentation
- ▶ Erste Hilfe Kurs

### Pflegepraktikum (100 PE)

## Abschluss

Abschluss zur Pflegehelferin/zum Pflegehelfer mit Anerkennung der Ausbildung als Schwesternhelferin bzw. Pflegediensthelfer nach Malteser sowie einem Zertifikat der Peters Bildungsgruppe (BDP Peters).



## Ablauf und Dauer

### Kursdauer

auf Anfrage

### Maßnahmedauer in Wochen

Theorie: ca. 13 Wochen im Peters-Institut  
Praktikum: 4 Wochen Praktikum in Pflegeeinrichtungen

### Lehrgangsdauer in Unterrichtseinheiten (UE) und Praktikumseinheiten (PE)

Theorie: 325 UE  
Praktikum: 100 PE  
(1 Praktikumseinheit entspricht 60 Minuten)

### Unterrichtszeiten (Teilzeit)

Mo.–Fr. 8:30–12:30 Uhr  
(25 Unterrichtseinheiten zu je 45 Minuten in der Woche)

### Praktikumszeiten

Die Anwesenheitszeiten während des Praktikums richten sich nach den Arbeitszeiten der jeweiligen Einrichtung.

### Teilnehmer pro Kurs

15

## Kosten

Diese Maßnahme ist nach AZAV zertifiziert. Die Förderung über Bildungsgutschein ist möglich. Bitte fragen Sie Ihren Vermittler.



Zertifizierungsnummer: A-K-110100741-2