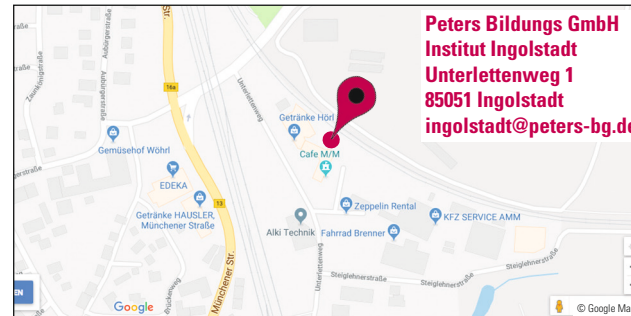


So finden Sie uns ...



Mit den öffentlichen Verkehrsmitteln: Vom Hauptbahnhof Ingolstadt die Buslinien 18 Richtung Reichertshofen-Langenbruck oder 16 Richtung Geisenfeld. Haltestelle »Unsernherrn Schule« aussteigen, über die Straße vor zur Kirche, an der Mauer entlang durch die Unterführung, dann links gehen.

Mit dem PKW: Münchener Straße stadtauswärts bis kurz vor »Unsernherrn«. An der Kreuzung links, nach der Bahnunterführung die erste Abzweigung rechts. Dann die zweite Einfahrt links auf Höhe des Cafes »M«. Der Eingang ist im hinteren Gebäudekomplex. Die Parkplätze vor dem Haus sind kostenlos.

Wir freuen uns auf Sie!

Starttermin

auf Anfrage

Weitere Informationen erhalten Sie telefonisch unter 0841 968 29-0 oder unter www.peters-bg.de/ingolstadt

Ihr Kontakt

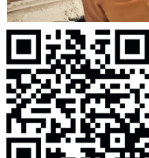
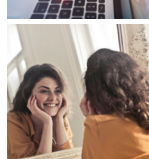
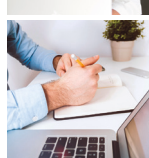
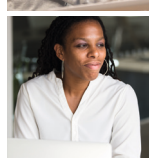
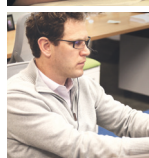
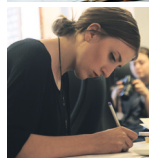
Peters Bildungs GmbH
 Institut Ingolstadt
 Unterlettenweg 1
 85051 Ingolstadt
 Tel. 0841 968 29-24
 Fax 0841 968 29-18
ingolstadt@peters-bg.de
www.peters-bg.de/ingolstadt

Institut Ingolstadt



Die Peters Bildungsgruppe ist seit vielen Jahren als privater Bildungsanbieter in Bayern aktiv. Als Spezialist für Qualifizierung, Weiterbildung und berufliche Rehabilitation begleitet das Traditionsunternehmen Menschen auf ihrem beruflichen Werdegang. Mit Bildungsangeboten, die speziell auf den regionalen Arbeitsmarkt zugeschnitten sind, unterstützen wir unsere Bildungskunden erfolgreich auf Ihrem Weg in den Beruf. Die Peters Bildungsgruppe ist zertifiziert nach AZAV.

Aufgrund der besseren Lesbarkeit wurde teilweise auf eine geschlechtsspezifische Schreibweise verzichtet. Selbstverständlich ist dieses Wiedereingliederungsangebot für Frauen und Männer gleichermaßen geeignet.



Stabilisierung einer Beschäftigungsaufnahme

für Langzeitarbeitslose
gemäß § 45 SGB III



Kursstart: auf Anfrage

Anmeldung in Ingolstadt
 Montag bis Freitag
 8:00–13:00 Uhr
Telefon: 0841 968 29-0

In Zusammenarbeit mit dem

jobcenter
 Eichstätt

Im Falle von Kontaktverboten im Rahmen der Bayerischen Infektionsschutzmaßnahmenverordnung führen wir den Unterricht online / digital weiter!



Fotos: © fotolia.com, © pixabay.com, © PBG, Institut Ingolstadt



Stabilisierung einer Beschäftigungsaufnahme

Mehr Wissen – mehr Chancen

Um zu gewährleisten, dass Langzeitarbeitslose eine reale Chance auf eine Beschäftigungsaufnahme haben, ist diese Maßnahme als stabilisierendes Element während eines Arbeitsaufnahmeprozesses gedacht.

Zugangsvoraussetzung / Zielgruppe

- ▶ Aktivierungs- und Vermittlungsgutschein vom Leistungsträger
- ▶ Sie haben eine Stelle in Aussicht oder vor Kurzem eine Beschäftigung aufgenommen
- ▶ Sie benötigen noch Unterstützung, um das Beschäftigungsverhältnis zu stabilisieren
- ▶ Erwerbsfähiger Leistungsberechtigter
- ▶ Ausbildungssuchend
- ▶ Langzeitarbeitslos
- ▶ Sie haben gesundheitliche Probleme und dementsprechend einem vermindertes Leistungsvermögen
- ▶ Geringe schulische/berufliche Qualifikation

Kursziel

Übergeordnetes Maßnahmeziel ist die »Stabilisierung einer Beschäftigungsaufnahme«. Damit soll die nachhaltige berufliche Wiedereingliederung am ersten Arbeitsmarkt erreicht werden. Zielführend ist eine psychosoziale Begleitung des Betroffenen am Arbeitsplatz und im privaten Bereich sowie Unterstützung bei gesundheitlichen Problemen.

Inhalt

Individuelles Coaching

- ▶ Feststellen individueller Handlungsbedarfe
- ▶ Prüfung und Absicherung der Effizienz der Stabilisierungsplanung
- ▶ Coaching in allen beruflichen und persönlichen Situationen
- ▶ Ermittlung von Leistungspotenzialen
- ▶ Prüfung und Absicherung der Stabilisierungsplanung

Soziale Kompetenzen im beruflichen Alltag

- ▶ Kommunikation und Selbstständigkeit
- ▶ Problemlösungsorientierung
- ▶ Team- und Kooperationsfähigkeit
- ▶ Stärken und Schwächen erkennen
- ▶ Konflikte lösen

Gesundheit, Familie und Beruf

- ▶ Ernährung, Worklife-Balance
- ▶ Selbstmanagement in beruflichen Krisen
- ▶ Zeit- und Stressmanagement

Krisenintervention

Ggf. Beratung des Teilnehmers und des Arbeitgebers

Arbeitsplatzgestaltung

Betriebsbesuche

Reflexionsgespräche

Abschluss

Die Coachingmaßnahme schließt mit einer Teilnahmebescheinigung der Peters Bildungsgruppe ab.

Ablauf und Dauer

Betreuungsdauer

Die Schwerpunkte des Coachings orientieren sich am Bedarf des Teilnehmers und des Arbeitgebers. Die Stabilisierung der Beschäftigungsaufnahme des Betroffenen kann zeitlich und inhaltlich flexibel gestaltet werden. Je nach individueller Leistungsfähigkeit und Situation des Kunden kann die Betreuung bis zu 13 Wochen umfassen.

Lehrgangsdauer

Coaching: bis zu 56 Coachingeinheiten, max. 13 Wochen
Eine Coachingeinheit (CE) entspricht 45 Minuten

Coachingzeiten

individuell

Kosten

Im Rahmen der Leistungen zur Teilhabe am Arbeitsleben durch die Leistungsträgerschaft der beruflichen Rehabilitation förderbar (Aktivierungs- und Vermittlungsgutschein, AVGS). Informationen zu den persönlichen Voraussetzungen erteilt der jeweilige Träger.

