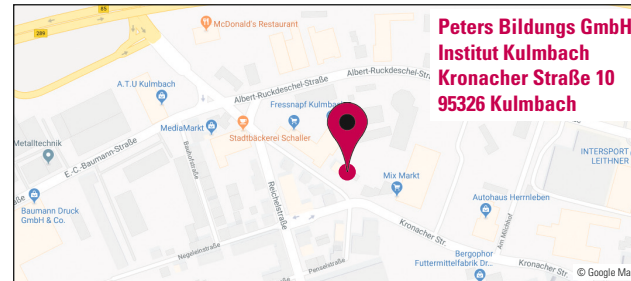


So finden Sie uns ...



Mit dem PKW: Von der B 289 – Abfahrt Kulmbach Zentrum – stadteinwärts in die Saalfelder Straße / Kronacher Straße, nach rund 200 Meter links bei Hausnummer 10 (rotes Ziegelsteingebäude) auf den Parkplatz der Peters Bildungs GmbH einbiegen.

In Kulmbach: Vom Bahnhof nach rechts durch die Unterführung und nach zirka 300 Meter rechts in die Negeleinstraße, nach weiteren 100 Meter schräg links halten.

Wir freuen uns auf Sie!

Starttermin:

Fortlaufend nach Terminvereinbarung

Weitere Informationen erhalten Sie telefonisch unter 09221 605 79-0 und auf unserer Homepage unter www.peters-bg.de/kulmbach



Ansprechpartnerin:
Irmgard Forkel

Ihr Kontakt

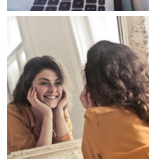
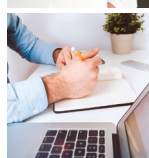
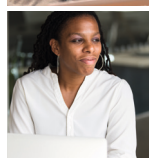
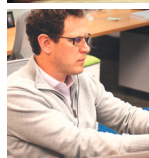
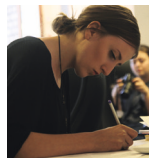
Peters Bildungs GmbH
Institut Kulmbach
Irmgard Forkel
Kronacher Straße 10
95326 Kulmbach
Tel.: 09221 605 79-0
Fax: 09221 605 79-19
kulmbach@peters-bg.de
www.peters-bg.de/kulmbach

Weitere Bildungsangebote im Institut Kulmbach

- ▶ Individuelles Bewerbercenter
- ▶ QuPA – Qualifizierung, Praxiskompetenzen, Arbeitsmarkt
- ▶ Individuelles Persönlichkeitstraining (IPT)
- ▶ Qualifizierung zur Inklusionsassistentz
Betreuungsassistentz / Assistentz für
Kinder und Jugendliche / Assistentz für
Erwachsene
- ▶ Umschulung zum Personaldienstleistungskaufmann / zur Personaldienstleistungskauffrau
- ▶ Qualifizierung zum Alltagsbegleiter / -in
Pflegeassistentz / Hauswirtschaft /
Betreuungsassistentz nach § 43 b
i. V. m. § 53 b, SGB XI
- ▶ Mein beruflicher Neustart
Coaching Workshops und Praktika für die
Integration auf dem ersten Arbeitsmarkt

Besuchen Sie unsere Homepage unter www.peters-bg.de/kulmbach oder fordern Sie unsere Flyer für die einzelnen Fachbereiche an!

Die Peters Bildungsgruppe ist seit vielen Jahren als privater Bildungsanbieter in Bayern aktiv. Als Spezialist für Qualifizierung, Weiterbildung und berufliche Rehabilitation begleitet das Traditionsunternehmen Menschen auf ihrem beruflichen Werdegang. Mit Bildungsangeboten, die speziell auf den regionalen Arbeitsmarkt zugeschnitten sind, unterstützen wir unsere Bildungskunden erfolgreich auf Ihrem Weg in den Beruf. Die Peters Bildungsgruppe ist zertifiziert nach AZAV.





Stabilisierung einer Beschäftigungsaufnahme

Präsenzcoaching, bei Bedarf Online, mit 104 CE
Einzelcoaching gemäß § 45 SGB III



Begleitung in eine Beschäftigung

Anmeldung in Kulmbach:
Montag bis Freitag
8:00 – 12:00 Uhr
Telefon: 09221 605 79-0

In Zusammenarbeit mit
 Bundesagentur für Arbeit
jobcenter 



Fotos: © fotolia.com, © pixabay.com, © Peters Bildungsgruppe



Stabilisierung einer Beschäftigungsaufnahme

Unterstützungscoaching

Um zu gewährleisten, dass die Beschäftigungsaufnahme dauerhaft ist, wird der Einarbeitungsprozess durch unser Coaching unterstützt.

Zugangsvoraussetzung

- ▶ Aktivierungs- und Vermittlungsgutschein vom Leistungsträger
- ▶ Sie haben eine Stelle in Aussicht oder vor Kurzem eine Beschäftigung aufgenommen
- ▶ Sie benötigen noch Unterstützung, um das Beschäftigungsverhältnis zu stabilisieren
- ▶ Erwerbsfähiger Leistungsberechtigter

Ziel

Übergeordnetes Maßnahmeziel ist die »Stabilisierung einer Beschäftigungsaufnahme«. Damit soll die nachhaltige berufliche Wiedereingliederung am ersten Arbeitsmarkt erreicht werden. Zielführend ist eine psychosoziale Begleitung des Betroffenen am Arbeitsplatz und im privaten Bereich sowie Unterstützung bei gesundheitlichen Problemen.

Aufgrund der besseren Lesbarkeit wurde teilweise auf eine geschlechtsspezifische Schreibweise verzichtet. Selbstverständlich ist dieses Coachingangebot für Frauen und Männer gleichermaßen geeignet.

Inhalt

Individuelles Coaching

- ▶ Potenziale und Defizite in der neuen Arbeitswelt
- ▶ Ermittlung derzeitiger Leistungspotenziale
- ▶ Motivationsgespräche
- ▶ Feststellen individueller Handlungsbedarfe
- ▶ Prüfung und Absicherung der Stabilisierungsplanung

Soziale Kompetenzen im beruflichen Alltag

- ▶ Kommunikation und Selbstständigkeit
- ▶ Problemlösungsorientierung
- ▶ Team- und Kooperationsfähigkeit
- ▶ Stärken und Schwächen erkennen
- ▶ Konflikte lösen

Gesundheit, Familie und Beruf

- ▶ Ernährung, Worklife-Balance
- ▶ Stabilisierung in schwierigen Situationen
- ▶ Selbstmanagement in beruflichen Krisen
- ▶ Zeit- und Stressmanagement

Krisenintervention

Arbeitsplatzgestaltung

- ▶ Ggf. Beratung des Teilnehmers und des Arbeitgebers zur Arbeitsplatzgestaltung

Betriebsbesuche

Reflexionsgespräche

Abschluss

Die Coachingmaßnahme schließt mit einer Teilnahmebescheinigung der Peters Bildungsgruppe ab.

Ablauf und Dauer

Betreuungsdauer

Die Einzelfallbeauftragung zur Stabilisierung einer Beschäftigungsaufnahme findet als Einzelcoaching beim Arbeitgeber und/oder in den Schulungsräumen des Instituts statt.

Die Schwerpunkte des Coachings orientieren sich am Bedarf des Teilnehmers und des Arbeitgebers. Die Stabilisierung einer Beschäftigungsaufnahme des Betroffenen kann zeitlich und inhaltlich flexibel gestaltet werden. Je nach individueller Leistungsfähigkeit und Situation des Kunden kann die Betreuung bis zu 26 Wochen umfassen.

Coaching

bis zu 26 Wochen, 104 Coachingeinheiten, bis zu 4 CE in der Woche (1 Coachingeinheit entspricht 45 Minuten)

Kosten

Diese Maßnahme ist nach AZAV zertifiziert. Die Förderung über Aktivierungs- und Vermittlungsgutschein ist möglich. Bitte sprechen Sie mit Ihrem zuständigen Vermittler /Ihrer zuständigen Vermittlerin der Agentur für Arbeit bzw. des Jobcenters.



Zertifizierungsnummer: A120600985-5